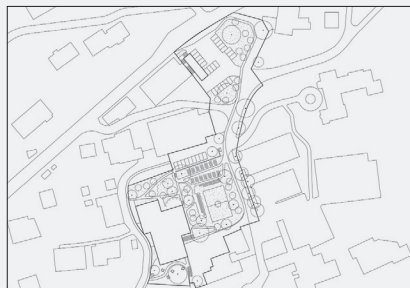


Cœur vert avec vue

↓ CH - 1805 Jongny



Programme

Création d'un accueil collectif de jour
pré- et parascolaire et agrandissement
du site scolaire

Maître d'ouvrage

Commune de Jongny

Mode d'acquisition

Concours ouvert SIA 142

1^{er} prix, 1^{er} rang

Réalisation

2027

Personne de référence

M^{me} Céline Murisier

T. 021 921 57 69

Personnes clés

Michele Falco

Jan Forster

Partenaires

Practice Architecture Sàrl

Prestations exécutées

Phases SIA 31 à 53

Coûts CFC 4

CHF 1'200'000 (HT)

Surface

8150 m²



Visualisation du projet du rendu du concours. Illustration de projet

« Au-delà d'une intégration paysagère en cohérence avec le génie du lieu et d'un traitement optimisé de la topographie locale, le projet vise à mettre en valeur son environnement direct. »

Le territoire jongnysois s'ancre au sein des pentes de la Riviera vaudoise, au-dessus de Vevey et au seuil Est des terrasses de Lavaux. Dans l'optique d'honorer et maintenir les richesses de son caractère régional, le nouveau centre s'articule en une succession de terrasses tenues par des murs en pierre.

Regroupés au-dessous de la Route de Châtel-St-Denis, les établissements du Collège, de la Municipalité et de la Poste viennent définir le centre de la commune. Ce dernier devient la plateforme privilégiée pour faire éclore les dynamiques socio-culturels des habitants des quartiers environnants. Au-delà d'une intégration paysagère en cohérence avec le génie du lieu et d'un traitement optimisé de la topographie locale, le projet vise à mettre en valeur son environnement direct.

Les relations aux façades sont affinées afin, d'une part, de rendre la part-belle aux éléments du patrimoine local, à l'instar du bâtiment communal et d'autre part, à offrir des vues ouvertes et généreuses surplombant le panorama lémanique exceptionnel.

Les atouts du projet

- + Le nouveau centre à Jongny est conçu pour valoriser le caractère régional du territoire, avec des terrasses soutenues par des murs en pierre, une intégration paysagère cohérente et des vues généreuses sur le panorama lémanique.
- + Les aménagements proposés incluent différents paliers d'activités connectés par des cheminements, favorisant les échanges intergénérationnels et les activités ouvertes aux élèves et aux habitants riverains.
- + Des aménagements extérieurs conçus avec une approche de durabilité, optimisant la gestion des matériaux d'excavation, maximisant les surfaces perméables, gérant les eaux pluviales à ciel ouvert et densifiant la canopée intérieure.

